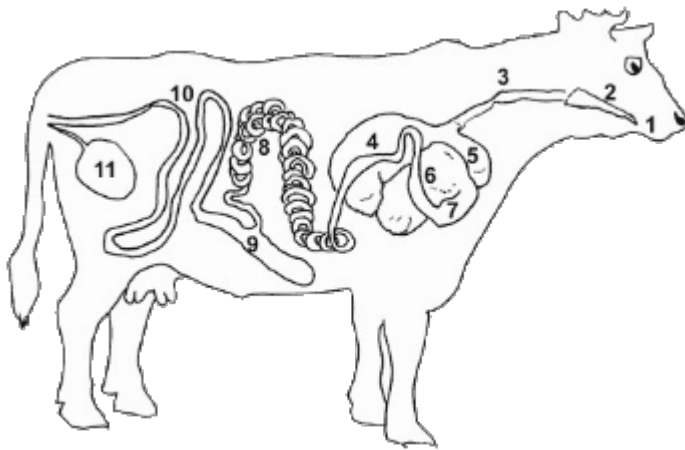


# Klassenarbeit - Die Kuh und ihre Milch

Die Kuh; Melken; Milch; Milchverarbeitung

## Aufgabe 1

Die Kuh produziert aus ihrem Futter Milch. Trage die Begriffe neben den richtigen Zahlen ein.



- 1) \_\_\_\_\_
- 2) \_\_\_\_\_
- 3) \_\_\_\_\_
- 4) \_\_\_\_\_
- 5) \_\_\_\_\_
- 6) \_\_\_\_\_
- 7) \_\_\_\_\_
- 8) \_\_\_\_\_
- 9) \_\_\_\_\_
- 10) \_\_\_\_\_
- 11) \_\_\_\_\_

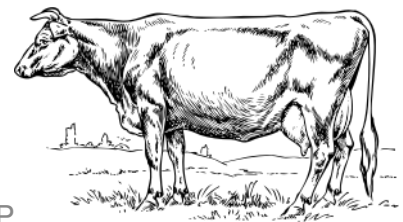
\_\_\_ /11P

## Aufgabe 2

Was frisst die Kuh? Nenne sechs Nahrungsmittel.

---

---



\_\_\_ /5P

## Aufgabe 3

Wie viel Liter Milch gibt eine Kuh täglich?

---



\_\_\_ /1P

Aufgabe 4

**Nenne fünf Tiere, die dem Menschen Milch zum Trinken geben.**

---

---

\_\_\_ /5P

Aufgabe 5

**Wozu dient das Pasteurisieren?**

---

---

\_\_\_ /2P

Aufgabe 6

**Was geschieht mit der Milch in der Molkerei?**

---

---

---

---

---

---

---

\_\_\_ /5P

Aufgabe 7

**Was geschieht beim Pasteurisieren? Kreuze richtig an!**

<input type="checkbox"/>	Milch wird einem zwei bis vier Sekunden kurzem Hitzeschock von 140 Grad ausgesetzt, um anschließend blitzschnell wieder heruntergekühlt zu werden.
<input type="checkbox"/>	Milch wird 15 Sekunden lang auf 71 bis 74 Grad Celsius erhitzt und rasch abgekühlt.

\_\_\_ /1P

Aufgabe 8

**Warum ist H-Milch für die Länder der dritten Welt eine wichtige Ernährung?**



---

---

\_\_\_ /2P

Aufgabe 9

**Was bedeutet „aseptisches Abfüllverfahren“?**

---

---

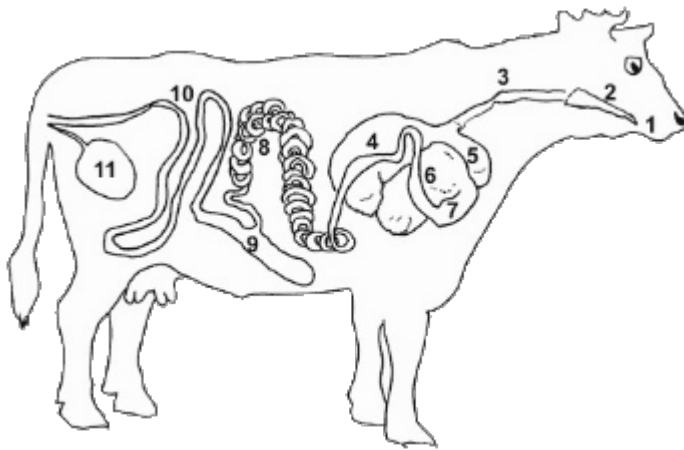
\_\_\_/2P

# Lösung Klassenarbeit - Die Kuh und ihre Milch

Die Kuh; Melken; Milch; Milchverarbeitung

## Aufgabe 1

Die Kuh produziert aus ihrem Futter Milch. Trage die Begriffe neben den richtigen Zahlen ein.



- 1) **Gebiß**
- 2) **Zunge**
- 3) **Schlund**
- 4) **Pansen**
- 5) **Netzmagen**
- 6) **Blättermagen**
- 7) **Labmagen**
- 8) **Dünndarm**
- 9) **Blinddarm**
- 10) **Dickdarm**
- 11) **Blase**

\_\_\_ /11P

## Aufgabe 2

Was frisst die Kuh? Nenne sechs Nahrungsmittel.

**Heu, Gras, Rübenblätter, Rüben, Getreide, Klee**

## Aufgabe 3

Wie viel Liter Milch gibt eine Kuh täglich?

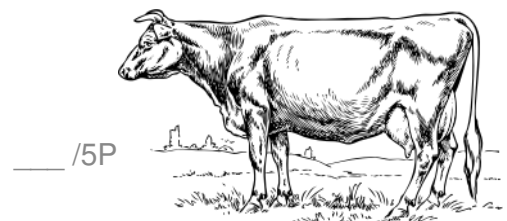
**ca. 20 Liter**

## Aufgabe 4

Nenne fünf Tiere, die dem Menschen Milch zum Trinken geben.

**Schafe, Kühe, Pferde, Ziegen, Esel, Kamele**

\_\_\_ /5P



Aufgabe 5

**Wozu dient das Pasteurisieren?**

**Es dient zum Abtöten der Bakterien und damit die Milch länger hält.**

\_\_\_/2P

Aufgabe 6

**Was geschieht mit der Milch in der Molkerei?**

**Ein Lastwagen bringt die Milch in die Molkerei. Dort wird sie in einer Zentrifuge entrahmt und gereinigt. Dann wird die Milch pasteurisiert und umgefüllt. Anschließend wird die Milch gekühlt und zum Schluss in Flaschen oder Tüten umgefüllt. Schließlich wird sie in ein Geschäft gebracht und dort verkauft.**

\_\_\_/5P

Aufgabe 7

**Was geschieht beim Pasteurisieren? Kreuze richtig an!**

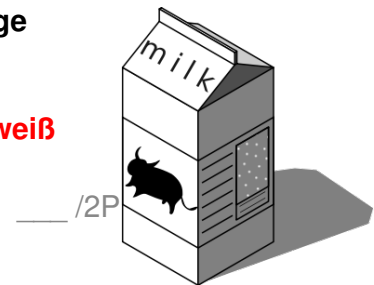
	Milch wird einem zwei bis vier Sekunden kurzem Hitzeschock von 140 Grad ausgesetzt, um anschließend blitzschnell wieder heruntergekühlt zu werden.
	Milch wird 15 Sekunden lang auf 71 bis 74 Grad Celsius erhitzt und rasch abgekühlt.

\_\_\_/1P

Aufgabe 8

**Warum ist H-Milch für die Länder der dritten Welt eine wichtige Ernährung?**

**Weil die Milch auch ohne Kühlschrank haltbar ist und viel Eiweiß enthält.**



\_\_\_/2P

Aufgabe 9

**Was bedeutet „aseptisches Abfüllverfahren“?**

**Man erhitzt die Milch 2 Sekunden lang auf 140 °C und kühlt sie schnell wieder ab.**

\_\_\_/2P

*Viel Erfolg!!*

Gesamt: \_\_\_/34P

Note	1	1-	1-2	2+	2	2-	2-3	3+	3	3-	3-4	4+	4	4-	4-5	5+	5	5-	5-6	6+
Punkte	30	29	28	26	25	24	22	21	20	18	17	15	13	12	11	9	8	7	5	4