

## 1. Wie heißen die Zahlen?

5 H	7 Z	6 E

3 Z	7 H	4 E

5 E	6 H	2 Z

3 E	7 H

5 Z	2 H

## 2. Schreibe als Zahlen!

- a) fünfhundertdreiundsiebzig \_\_\_\_\_
- b) einhundertvierundfünfzig \_\_\_\_\_
- c) sechshundertdreiunddreißig \_\_\_\_\_



## 3. Ordne die Zahlen nach der Größe! Beginne mit der kleinsten Zahl!

- a) 431, 314, 413, 43, 141
- 

- b) 283, 329, 634, 643, 38
- 

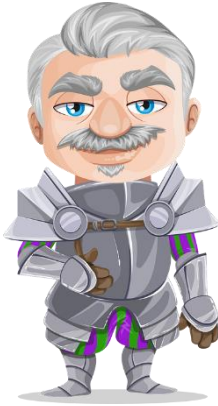
## 4. Nachbarzahlen

	367	
	720	
	639	
	453	

## Nachbarzehner

	367	
	582	
	254	
	436	

## 1. Größer oder kleiner?



456		678
789		798
358		452
125		225

512		251
255		166
841		632
212		112

## 2. Setze die Zahlenreihen fort!

650	700	750					1000
240	220						100

41	82	123	164					
999	887	775	663					
16	32	64						
110	120	140	170					
752	697	642						

## 3. Fülle die Tabelle aus!

Nachbarhunderter	Nachbarzehner	Vorgänger	Zahl	Nachfolger	Nachbarzehner	Nachbarhunderter
			654			
		345				
				138		

## 4. + und -

330	+	400	=	
330	+	405	=	
339	+	419	=	

840	-	200	=	
840	-	195	=	
841	-	198	=	

550	=	320	+	
550	=	326	+	
557	=	950	-	

1. Schreibe deine Rechenschritte auf:

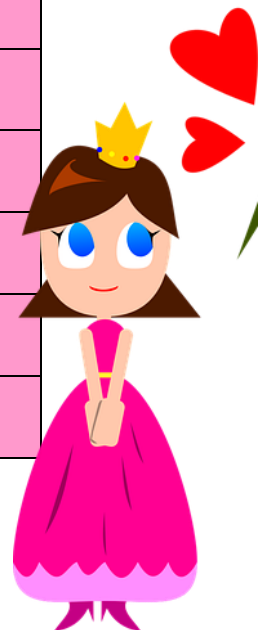
$$450 + 280 = \underline{\quad\quad\quad} + \underline{\quad\quad\quad} + \underline{\quad\quad\quad} = \underline{\quad\quad\quad}$$

$$620 - 150 = \underline{\quad\quad\quad} - \underline{\quad\quad\quad} - \underline{\quad\quad\quad} = \underline{\quad\quad\quad}$$

2. Setze die Reihen fort.

6	+	9	=	
60	+	90	=	
160	+	90	=	
260	+	90	=	
	+	90	=	
	+	90	=	
	+	90	=	
	+	90	=	

350	+	20	=	
350	+	30	=	
350	+	40	=	
350	+		=	
350	+		=	
350	+		=	
350	+		=	
350	+		=	



3. Finde und rechne zuerst die einfache verwandte Aufgabe

$$\underline{\quad\quad\quad} + \underline{\quad\quad\quad} = \underline{\quad\quad\quad}$$

$$\underline{\quad\quad\quad} + \underline{\quad\quad\quad} = \underline{\quad\quad\quad}$$

$$60 + 90 = \underline{\quad\quad\quad}$$

$$70 + 40 = \underline{\quad\quad\quad}$$

$$860 + 90 = \underline{\quad\quad\quad}$$

$$670 + 40 = \underline{\quad\quad\quad}$$

4. Rechne!

338	-	152	=	
449	-	216	=	
556	-	328	=	

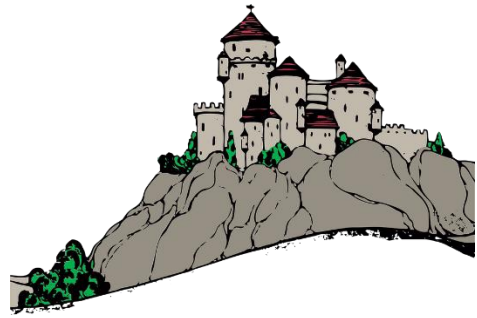
623	+	107	=	
427	+	216	=	
521	+	291	=	

1. Schreibe die Zahlen auf:

Sechshundertvierzehn: \_\_\_\_\_

Neunhundertacht: \_\_\_\_\_

7 H 5 Z 3 E: \_\_\_\_\_



2. Trage in die Stellentafel ein!

- vierhundertfünfsiebzig
- sechshundertacht
- neunhundertzwanzig
- achtundsechzig

H	Z	E

3. Suche die Mitte



74		100
390		680
647		727
355		385
386		1000
340		720
223		343
184		264
580		750
800		950

4. Ergänze!

972	- 4		- 9		+ 7		+ 8		- 5	
-----	-----	--	-----	--	-----	--	-----	--	-----	--

119	+ 4		+ 7		+ 8		+ 5		+ 9	152
-----	-----	--	-----	--	-----	--	-----	--	-----	-----



## 1. Berechne!

a) Addiere 420 und 390. Von der Summe subtrahierst du 430.

---

b) Nimm die Hälfte von 100 und multipliziere das Ergebnis mit 4.

---

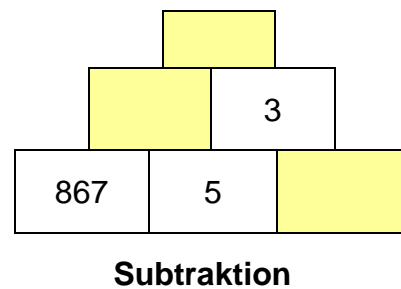
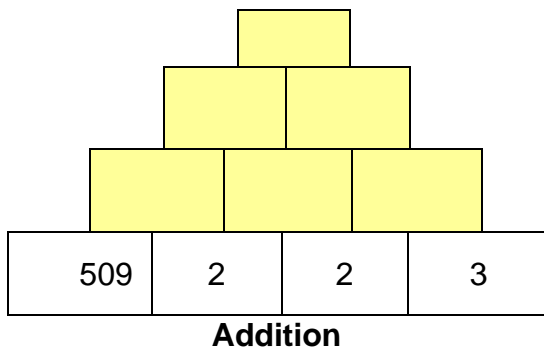
c) Nimm das Doppelte von 60. Subtrahiere es von 400.

---

d) Dividiere 56 durch 8 und multipliziere das Ergebnis mit 9.

---

## 2. Vervollständige!



## 3. Rechne nach!

Die Summe von 647 und 48 ist \_\_\_\_\_.

Wenn man von einer Zahl erst 400 subtrahiert und danach wieder 24 addiert, erhält man 50. Welche Zahl ist gesucht? \_\_\_\_\_



## 4. Setze ein!

Vorgänger	Zahl	Nachfolger
	218	
799		

Nachbarzehner	Zahl	Nachbarzehner
	374	
	412	

### 3. Klasse Thema: Orientierung im Zahlenraum bis 1000 Lösungen Blatt 1

1. Wie heißen die Zahlen?

5 H	7 Z	6 E
576		

3 Z	7 H	4 E
734		

5 E	6 H	2 Z
625		

3 E	7 H
703	

5 Z	2 H
250	

2. Schreibe als Zahlen!

a) fünfhundertdreiundsiebzig **573**

b) einhundertvierundfünfzig **154**

c) sechshundertdreiunddreißig **633**

3. Ordne die Zahlen nach der Größe! Beginne mit der kleinsten Zahl!

a) 431, 314, 413, 43, 141

**43, 141, 314, 413, 431**

b) 283, 329, 634, 643, 38

**38, 283, 329, 634, 643**

4. Nachbarzahlen

Nachbarzehner

<b>366</b>	367	<b>368</b>
<b>719</b>	720	<b>721</b>
<b>638</b>	639	<b>640</b>
<b>452</b>	453	<b>454</b>

<b>360</b>	367	<b>370</b>
<b>580</b>	582	<b>590</b>
<b>250</b>	254	<b>260</b>
<b>430</b>	436	<b>440</b>

### 3. Klasse Thema: Orientierung im Zahlenraum bis 1000 Lösungen Blatt 2

1. Größer oder kleiner?

456	<	678
789	<	798
358	>	452
125	<	225

512	>	251
255	>	166
841	>	632
212	>	112

2. Setze die Zahlenreihen fort!

650	700	750	<b>800</b>	<b>850</b>	<b>900</b>	<b>950</b>	1000
240	220	<b>200</b>	<b>180</b>	<b>160</b>	<b>140</b>	<b>120</b>	100

41	82	123	164	205	246	287	328	369
999	887	775	663	551	439	327	215	103
16	32	64	128	256	512	1024	2048	4096
110	120	140	170	210	260	320	390	470
752	697	642	587	532	477	422	367	312

3. Fülle die Tabelle aus!

Nachbarhunderter	Nachbarzehner	Vorgänger	Zahl	Nachfolger	Nachbarzehner	Nachbarhunderter
600	650	653	654	655	660	700
300	340	345	346	347	350	400
100	140	136	137	138	140	200

4. + und -

330	+	400	=	700
330	+	405	=	735
339	+	419	=	758

840	-	200	=	640
840	-	195	=	645
841	-	198	=	643

550	=	320	+	230
550	=	326	+	224
557	=	950	-	393

### 3. Klasse Thema: Orientierung im Zahlenraum bis 1000 Lösungen Blatt 3

1. Schreibe deine Rechenschritte auf:

$$450 + 280 = 450 + 200 + 80 = 730$$

$$620 - 150 = 620 - 100 - 50 = 470$$

2. Setze die Reihen fort.

6	+	9	=	15
60	+	90	=	150
160	+	90	=	250
260	+	90	=	350
360	+	90	=	450
460	+	90	=	550
560	+	90	=	650
660	+	90	=	750

350	+	20	=	370
350	+	30	=	380
350	+	40	=	390
350	+	50	=	400
350	+	60	=	410
350	+	70	=	420
350	+	80	=	430
350	+	90	=	440



3. Finde und rechne zuerst die einfache verwandte Aufgabe

$6 + 9 = 15$

$7 + 4 = 11$

$60 + 90 = 150$

$70 + 40 = 210$

$860 + 90 = 950$

$670 + 40 = 710$

4. Rechne!

338	-	152	=	186
449	-	216	=	233
556	-	328	=	228

623	+	107	=	730
427	+	216	=	643
521	+	291	=	812

### 3. Klasse Thema: Orientierung im Zahlenraum bis 1000 Lösungen Blatt 4

1. Schreibe die Zahlen auf:

Sechshundertvierzehn: 614

Neunhundertacht: 908

7 H 5 Z 3 E: 753

2. Trage in die Stellentafel ein!

- vierhundertfünfundsiebzig
- sechshundertacht
- neunhundertzwanzig
- achtundsechzig

H	Z	E
4	7	5
6	0	8
9	2	0
	6	8

3. Suche die Mitte

74	87	100
390	535	680
647	687	727
355	370	385
386	693	1000
340	530	720
223	283	343
184	224	264
580	665	750
800	875	950

#### 4. Ergänze!

972	- 4	968	- 9	959	+ 7	966	+ 8	974	- 5	969
-----	-----	-----	-----	-----	-----	-----	-----	-----	-----	-----

119	+ 4	123	+ 7	130	+ 8	138	+ 5	143	+ 9	152
-----	-----	-----	-----	-----	-----	-----	-----	-----	-----	-----

### 3. Klasse Thema: Orientierung im Zahlenraum bis 1000 Lösungen Blatt 5

#### 1. Schreibe als Zahlen!

$4 \text{ H } 7 \text{ Z } 2 \text{ E} = \underline{472}$

$4 \text{ Z } 2 \text{ H } 1 \text{ E} = \underline{241}$

$0 \text{ H } 8 \text{ E } 7 \text{ Z} = \underline{78}$

$0 \text{ Z } 5 \text{ H } 4 \text{ E} = \underline{504}$

$9 \text{ E } 6 \text{ H } 2 \text{ Z} = \underline{629}$

$3 \text{ H} = \underline{300}$

$\text{dreihundertvierunddreißig} = \underline{334}$

$\text{dreihundertacht} = \underline{308}$

$\text{neunhundertneunundzwanzig} = \underline{929}$

$\text{vierhundertsiebzig} = \underline{470}$

#### 2. Bilde aus den Ziffern 4 3 6

- die kleinste Zahl: 346

- die größte Zahl: 643

#### 3. Bilde aus den Ziffern 7 9 6 so viele Zahlen, wie möglich!

679, 796, 769, 697, 976, 967

#### 4. Wie heißt die Zählvorschrift?

540, 520, 525, 505, 510, 490, 495 Vorschrift: - 20 / + 5

#### 5. Zähle:

in Fünferschritten vorwärts von 885 bis 905 : 885, 890, 895, 900, 905

in Hundertersritten rückwärts von 902 bis 202 : 902, 802, 702, 602, 502, 402, 302, 202

in Dreierschritten rückwärts von 606 bis 588 : 606, 603, 600, 597, 594, 591, 588

#### 6. Rechne aus und schreibe die Quersumme dazu!

$430 + 350 = \underline{780} \quad \underline{15}$

$560 - 420 = \underline{140} \quad \underline{5}$

$580 + 210 = \underline{790} \quad \underline{16}$

$730 - 410 = \underline{320} \quad \underline{5}$

$280 + 280 = \underline{560} \quad \underline{11}$

$820 - 570 = \underline{250} \quad \underline{7}$

$350 + 570 = \underline{920} \quad \underline{11}$

$560 - 490 = \underline{70} \quad \underline{7}$

1. Berechne!

a) Addiere 420 und 390. Von der Summe subtrahierst du 430.

$420 + 390 = 810$        $810 - 430 = 380$

b) Nimm die Hälfte von 100 und multipliziere das Ergebnis mit 4.

$100 : 2 = 50$        $50 \cdot 4 = 200$

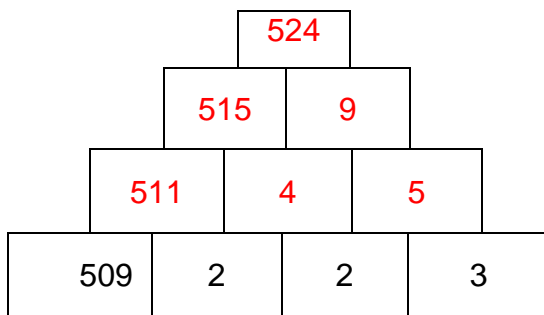
c) Nimm das Doppelte von 60. Subtrahiere es von 400.

$60 \cdot 2 = 120$        $400 - 120 = 280$

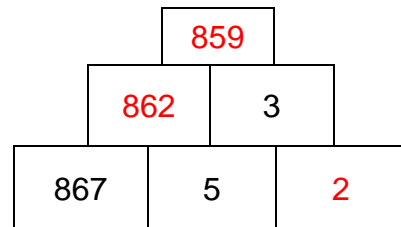
d) Dividiere 56 durch 8 und multipliziere das Ergebnis mit 9.

$56 : 8 = 7$        $7 \cdot 9 = 63$

2. Vervollständige!



**Addition**



**Subtraktion**

3. Rechne nach!

2 Pkt.

Die Summe von 647 und 48 ist 695.

Wenn man von einer Zahl erst 400 subtrahiert und danach wieder 24 addiert, erhält man 50. Welche Zahl ist gesucht? 426

4. Setze ein!

Vorgänger	Zahl	Nachfolger
217	218	219
799	800	801

Nachbarzehner	Zahl	Nachbarzehner
370	374	380
410	412	420