



Dezimalzahlen



1. Runde auf

a) Hundertstel

4,6549 ~

0,2751 ~

b) Zehntel:

2,9518 ~

0,0501 ~

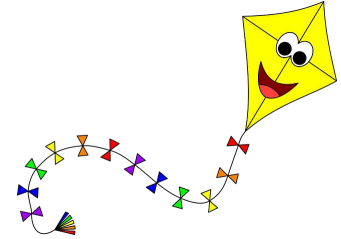
2. Berechne schriftlich:

a) $4,4 + 1,0046 + 1,04 + 2,4042 = \dots\dots\dots$

b) $2,93 + 188,88 + 797,07 = \dots\dots\dots$

c) $199,02 - 99,1 = \dots\dots\dots$

d) $100 - 34,55 = \dots\dots\dots$



Large empty grid for calculations.

3. Berechne schriftlich:

a) $0,83 \cdot 3,4 = \dots\dots\dots$

c) $200,8 \cdot 8 = \dots\dots\dots$

b) $117,02 \cdot 0,021 = \dots\dots\dots$

d) $9,532 \cdot 1,2 = \dots\dots\dots$

Large empty grid for calculations.

4. Ein rechteckiger Bauplatz ist 39,5 m lang und 32,5 m breit. Wie teuer ist der Grund, wenn ein Quadratmeter Bauland 185,50 € kostet?

Empty grid for calculations.

Antwort:

1. Runde auf

a) Hundertstel

$$4,6549 \sim 4,65$$

$$0,2751 \sim 0,28$$

b) Zehntel:

$$2,9518 \sim 3,0$$

$$0,0501 \sim 0,1$$

2. Berechne schriftlich:

a) $4,4 + 1,0046 + 1,04 + 2,4042 = 8,8488$

b) $2,93 + 188,88 + 797,07 = 988,88$

c) $199,02 - 99,1 = 99,92$

d) $100 - 34,55 = 65,45$

3. Berechne schriftlich:

a) $0,83 \cdot 3,4 = 2,822$

b) $117,02 \cdot 0,021 = 2,4612$

c) $200,8 \cdot 8 = 1606,4$

d) $9,532 \cdot 1,2 = 11,4384$

4. Ein rechteckiger Bauplatz ist 39,5 m lang und 32,5 m breit. Wie teuer ist der Grund, wenn ein Quadratmeter Bauland 185,50 € kostet?

$$39,5 \cdot 32,5 = 1283,75 \text{ m}^2$$

$$1283,75 \cdot 185,50 = 238.135,6250 \text{ €} \sim 238.135,63 \text{ €}$$

Antwort: Der Grund kostet 238.135,63 €

1. Rechne schriftlich in Dezimalbrüchen!

- a) **2,640 kg**
b) **3,300 km**

2. a) **0,018** b) **1,170**
3. a) **400** b) **0,04**

4. Eine Großpackung Haselnussriegel wiegt 2,5 kg. Die Verpackung wiegt 207,5 g. Wie viele Haselnussriegel enthält die Packung, wenn ein Riegel 65,5 kg wiegt?

In einer Packung sind 35 Riegel

5. In der Metzgerei Bogensack kostet ein Kilo Salami 19,80 €. Frau Biebl kauft 250 g. Wie viel hat sie zu bezahlen?

Frau Biebl muss 4,95 € bezahlen.

6. Ein Kasten mit 12 Flaschen Mineralwasser wird einschließlich 6,60 € Pfand zu 14 Euro 76 Cent angeboten. Berechne den Preis pro Flasche ohne Pfand.

Eine Flasche kosten 0,68 €

7. In jeder Aufgabe steckt ein Fehler. Rechne schriftlich nach!

$$\begin{array}{r} \text{a) } 12,02 \cdot 19 \\ \underline{1202} \\ +10818 \\ \hline \text{228,38} \end{array}$$

$$\begin{array}{r} \text{b) } 140,04 : 4 = \text{35,01} \\ \underline{-12} \\ 20 \\ \underline{-20} \\ 00 \\ \underline{-00} \\ 04 \\ \underline{04} \\ 0 \end{array}$$

$$\begin{array}{r} \text{c) } 17,12 \cdot 00,98 \\ \underline{0000} \\ 0000 \\ 15408 \\ \underline{13696} \\ \hline \text{16,7776} \end{array}$$