

Klassenarbeit - Feldmaus

Aussehen; Ernährung

Aufgabe 1

Warum ist die Feldmaus schwer zu finden?



___ /1P

Aufgabe 2

Beschreibe das Aussehen einer Feldmaus mit je einem Wiewort.

Schwanz: _____



Fell: _____

Ohren: _____

Schnauze: _____

___ /4P

Aufgabe 3

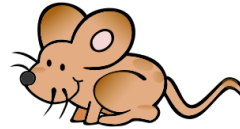
Wie viele Getreidekörner frisst eine Maus pro Jahr?



___ /1P

Aufgabe 4

Kreuze an. Die Feldmaus gehört zu den:



- Schadinagern
- Kaltblütern
- Reptilien

___/1P

Aufgabe 5

Kreuze die richtigen Aussagen an.



- Ein Mäusepaar hat etwa sechs mal sechs Junge pro Jahr.
- Die Höhle eines Mäusebaus hat nur einen Eingang.
- Die Feldmaus wohnt in einem Kobel.
- Eine Feldmaus ist ca 9-12 cm lang.

- Die Feldmaus hat nur wenige Feinde.
- Die Feldmaus ist ein Säugetier und gehört zur Unterfamilie der Wühlmäuse.
- Der Maulwurf ist ein Feind der Feldmaus.
- Die Feldmaus ist ein Feind des Igels.

___/2P

Lösung Klassenarbeit - Feldmaus

Aussehen; Ernährung

Aufgabe 1

Warum ist die Feldmaus schwer zu finden?



Weil sie mit ihrem braunen Fell nicht auffällt.

___/1P

Aufgabe 2

Beschreibe das Aussehen einer Feldmaus mit je einem Wiewort.

Schwanz: kurz



Fell: braun

Ohren: klein

Schnauze: stumpf

___/4P

Aufgabe 3

Wie viele Getreidekörner frisst eine Maus pro Jahr?



Etwa 3kg.

___/1P

Aufgabe 4

Kreuze an. Die Feldmaus gehört zu den:

- Schadinsekten
- Kaltblüter
- Reptilien



___/1P

Aufgabe 5

Kreuze die richtigen Aussagen an.



- Ein Mäusepaar hat etwa sechs mal sechs Junge pro Jahr.
- Die Höhle eines Mäusebaus hat nur einen Eingang.
- Die Feldmaus wohnt in einem Kobel.
- Eine Feldmaus ist ca 9-12 cm lang.

- Die Feldmaus hat nur wenige Feinde.
- Die Feldmaus ist ein Säugetier und gehört zur Unterfamilie der Wühlmäuse.
- Der Maulwurf ist ein Feind der Feldmaus.
- Die Feldmaus ist ein Feind des Igels.

___/2P

Viel Erfolg!!

Gesamt: ___/9P

Note	1	1-	1-2	2+	2	2-	2-3	3+	3	3-	3-4	4+	4	4-	4-5	5+	5	5-	5-6	6+
Punkte	8	7	7	7	6	6	6	5	5	4	4	4	3	3	2	2	2	1	1	1